

Fiche Technique «Bizet Etait une Femme»



Nous vous remercions d'accueillir « Bizet était une Femme » prochainement dans votre salle/festival. Cette fiche technique garantit le bon déroulement du spectacle. Merci de la lire attentivement. Nous sommes conscients des difficultés que vous pourriez rencontrer pour répondre à toutes ces demandes. N'hésitez pas à nous contacter pour discuter du moindre problème.

CETTE FICHE TECHNIQUE FAIT PARTIE INTEGRANTE DU CONTRAT.

Caractéristiques Scéniques:

Ouverture minimum : 6m

Profondeur minimum : 4m

Equipe : 2 artistes, 1 régisseur

Planning : - Installation + balance son: 1h
- Implantation + réglages lumière : 3h
- préparation des artistes: 1h
- durée du spectacle: 1h15mn

(Selon lieu voir le planning montage/démontage)

Contact régisseur :

Julien Sayegh 06.21.03.40.70

mail : ficus@lesondupeuple.com

Demandes Spéciales :

1 bouteille de vin vide et du jus de raisins

1 accès scène en avant scène

1 espace de 1m30 mini entre 1er rang et scène

1 tabouret de bar et 1 Fauteuil Voltaire

1 Piano à queue (de préférence Yamaha, Steinway) **“ sauf dates saison 13”**

Console son et lumière cote à cote / Régie en salle

Piles Neuves pour HF sous blister

SON :

DIFFUSION

Une puissance adaptée au lieu capable de délivrer 105db partout dans la salle d'une manière homogène. Le système sera installé et calé par un professionnel. Prévoir les front fill si l'ouverture de scène dépasse les 8m.

PATCH SON:

Tracks	DESCRIPTION	MICRO	PERIPHERIQUES
1 et 2	Piano à Queue	2x 414 akg ou 2x Neumann KM184	Comp
3	Grave Piano	MD 421	Comp
4	lead Piano	HF SM 58 ou SM 58 filaire	Comp
5	Lead Piano2	piste doublé par le Y	Comp
6	Lead Diva	HF Shure SM 86/Beta 87	Comp
7	Lyrique Diva	HF CRAVATTE SENNHEISER MKE 40-EW ou capsule DPA	Comp

Autres :

2 Reverbes stéréos

5 pieds de micro grd

2 lignes de retours + 2 retours

1 barre de couple mic

1 Y XLR Femelle / 2 XLR Male (pour console analogique)

Lumière :

1 jeu d'orgue séquentiel 24 circuits (presto)

ref: plan de feux

ref2: plan de feux simplifié (en fonction des lieux, à voir avec le régisseur)

Projecteurs :

16 x PC 1000W

10 x Pars 64 en CP 62

6 x Découpes juliat 614

2 x Découpes juliat 714 dont une avec un iris

1 x Découpes juliat 713

Gélatines :

NUMEROS DE GELATINE	TYPE DE PROJECTEUR	QUANTITE
106	PARS 64	2
114 rosco	PARS 64	2
132 rosco	DECOUPE 614	1
147	PARS 64	4
	PC 1000	1
151	DECOUPE 614	1
	PC 1000	6
	DECOUPE 713	1
	DECOUPE 714	1
152	DECOUPE 614	2
	PC 1000	1
156	PC 1000	1
158	PC 1000	2
197	PC 1000	5
201	DECOUPE 614	1

RIDER ACCUEIL:

HOTEL :

3 singles (+1 SINGLE si un représentant de la production est présent)

HOTEL de catégorie **2 ** minimum** de type IBIS avec petit déjeuner

L'hôtel doit se trouver à proximité du lieu de représentation.

Veuillez regrouper les artistes du groupe dans un lieu calme, loin des bruits de la circulation ou de l'ascenseur.

REPAS :

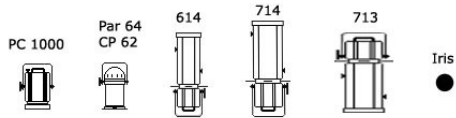
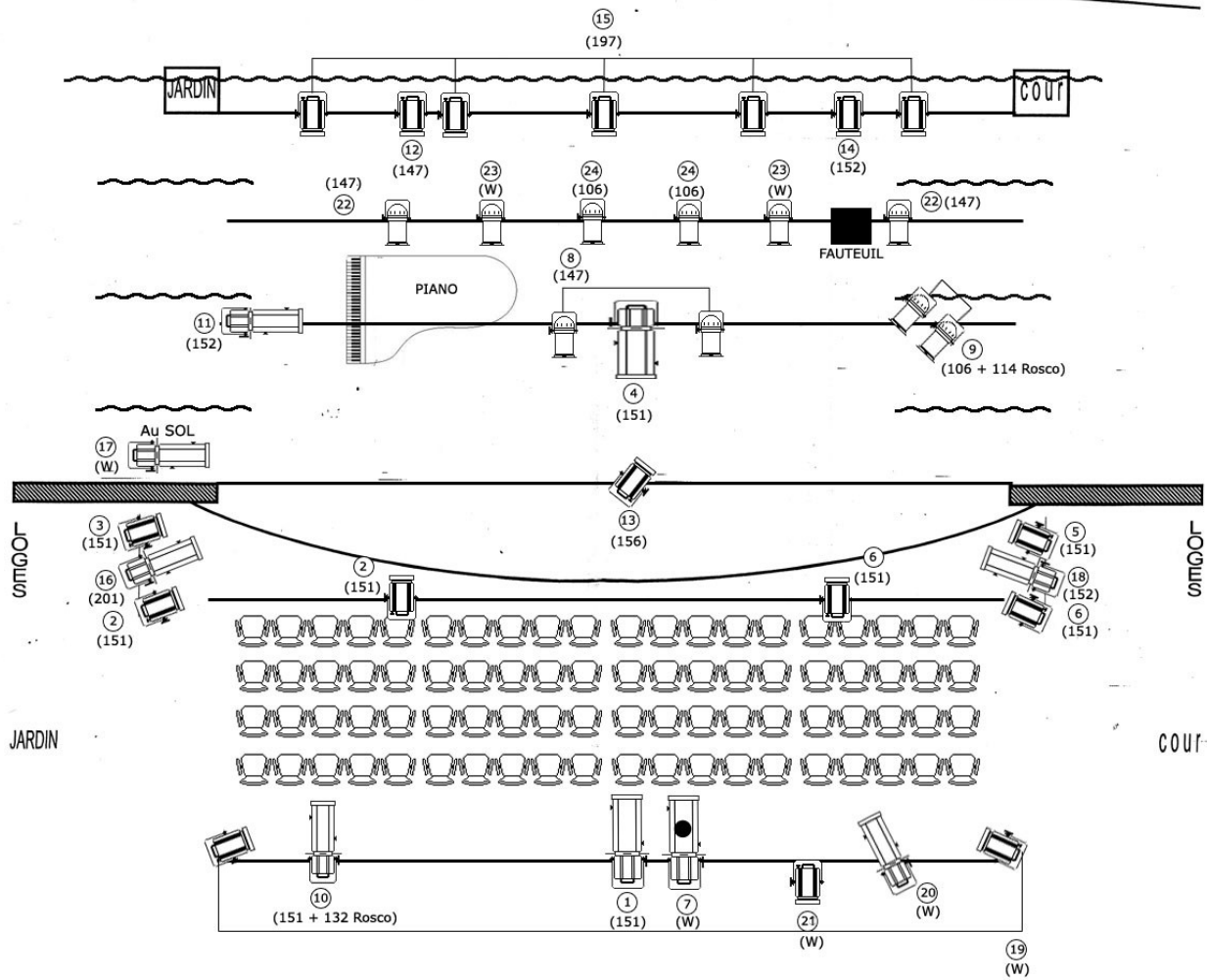
Prévoir des repas complets pour **3 personnes** (ou 4 personnes si un représentant de la production est présent) : entrées, plat chaud, fromages, dessert, fruits, café.

CATERING:

Boissons: bières, jus de fruit, eau...

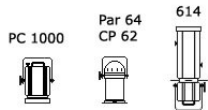
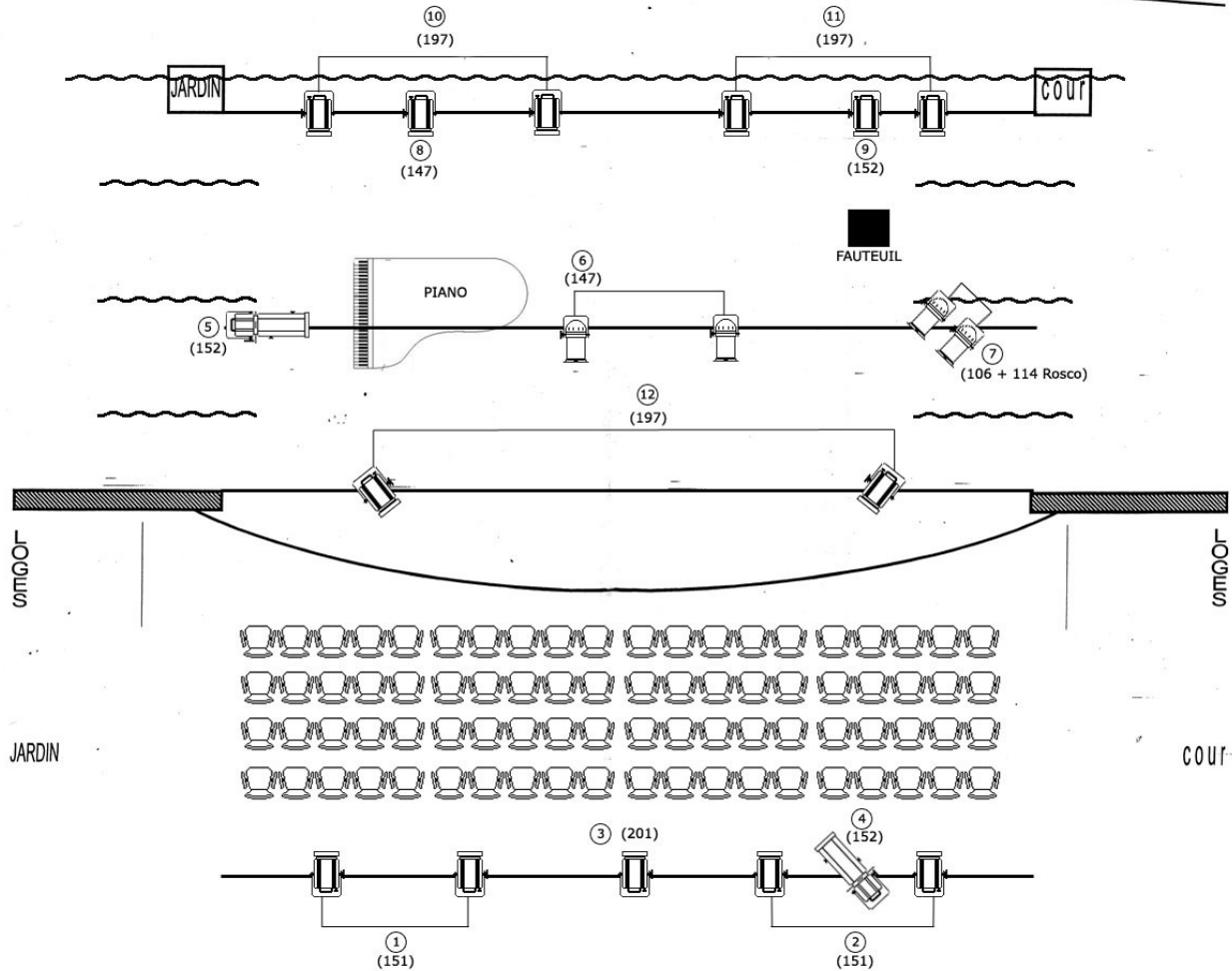
Collations sucrées et salés

PLAN DE FEUX BIZET ETAIT UNE FEMME



PLAN DE FEUX SIMPLIFIÉ

PLAN DE FEUX BIZET ETAIT UNE FEMME



LEGENDE

